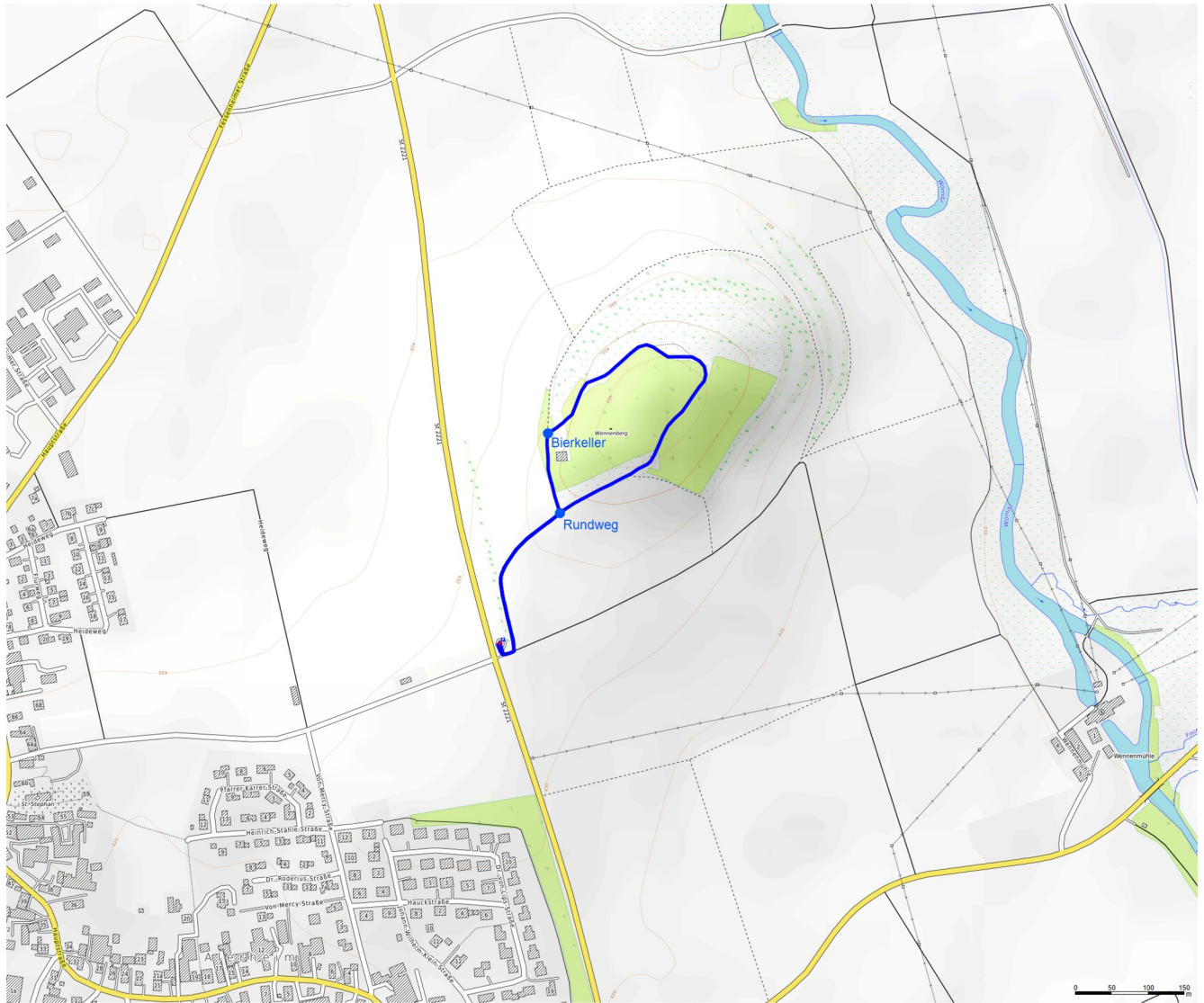
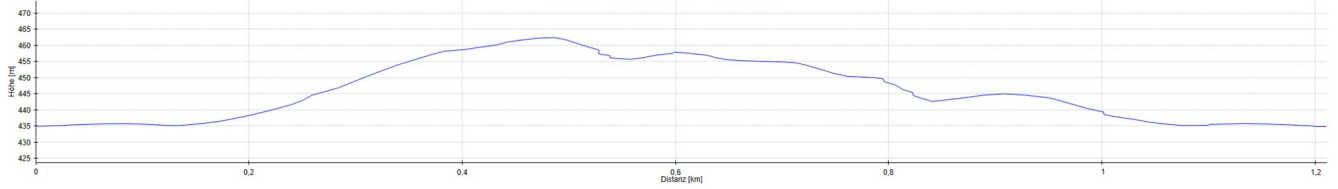


Name: Wenneberg Rundweg | Wegpunkte: 2 | Distanz: 1,2 km



Steigung: 33 m | Gefälle: 33 m | Maximum: 462 m | Minimum: 435 m



Kartendaten: © [OpenStreetMap-Mitwirkende](#), SRTM | Kartendarstellung: © [OpenTopoMap \(CC-BY-SA\)](#)